

Dansefestival Bornholm

6. - 9. JUNI 2025



WWW.FOLKEDANS-BORNHOLM.DK



Dans og oplevelser

Der er noget ganske særligt ved Bornholm og folkedans. Dansetraditionerne går langt tilbage, og folkedansen har altid haft en helt særlig plads hos bornholmerne. Vi tør godt garantere ekstra sved på panden og store smil, når dansegulvet indtages på ankomstdagen.

I kan også se frem til at være med på ”Dansetour de Bornholm”, hvor I foran et stort og engageret publikum danser på Bornholms Tekniske Samling og i de smukke byer langs kysten.

Velkommen til Dansefestival Bornholm!



Dansefestival Bornholm 6. - 9. juni 2025

Kridt danseskoene - vi skal nok sørge for, at de bliver flittigt brugt på Bornholm! På ankomstdagen fredag vil der være dans - med stor risiko for ømme fødder! Jeres spillemænd er velkomne til at spille sammen med Folk og Fæ, der er vores lokale spillemænd - en fin måde at lære hinanden at kende på. Lørdag bliver en dag med masser af dans og oplevelser. Vi starter med vores danse- og spillemænds-workshops.

Vores dygtige instruktører er klar til tage jer med på en spændende ”danse-rejse” til vores nabolande. Alle musikere er meget velkomne til at spille med under vores workshops. Fællesdansene vil i år også have Norden som tema. Skulle I opleve ”danse-abstinenser”, så får I mulighed for at vise jeres flotte danse frem lørdag eftermiddag i de små maleriske byer til ”Dansetour de Bornholm”.

Blandt andet i Svaneke, der er kåret til Danmarks smukkeste købstad og i Gudhjem, hvor I kan danse midt på den hyggelige havn. I bestemmer selv, hvor mange opvisninger I vil have. Lørdag aften er der festaften med en dejlig middag og masser af dans. Udflugten søndag går til Bornholms Tekniske Samling – man tager 6.000 kaffekopper, supplerer med et Draken-jagerfly, tilsætter et elværk, gamle håndværk og

hundredvis af private særprægede samlinger og vupti, så er I på Bornholms Tekniske Samling. Her findes ”alt”, hvad man kan samle på og lidt ekstra! Advarsel – sæt altid ekstra tid af. Der er så meget at se og opleve! Søndagen byder også på dans i flotte naturhistoriske omgivelser ved Hammershus Slotsruin. Når I passerer vindebroen ved Hammershus, kan I høre de smukke toner

fra de mange spillemænd, som spiller i voldgraven under jer. Lidt senere er det jeres tur til at sætte borgen og det nye besøgscenter i rytmiske svingninger. Vi afslutter Dansefestival Bornholm med en flot fællesopvisning på taget af besøgscentret, der nænsomt er indpasset i det historiske landskab med et fantastisk vue til Hammershus.

Nemt og enkelt

Dansefestival på Bornholm er nem og enkel at planlægge for jer. I har valgfri ankomst- og afrejsedag, og I kan selv bestemme, om I ønsker 2, 3 eller 4 nætters ophold. De fleste vælger 3 nætters ophold med ankomst fredag den 6. juni og med afrejse igen mandag den 9. juni (2. pinsedag). Fortæl os jeres ønsker til opvisninger, rejse og ophold - så gør vi vores yderste for at opfylde dem.

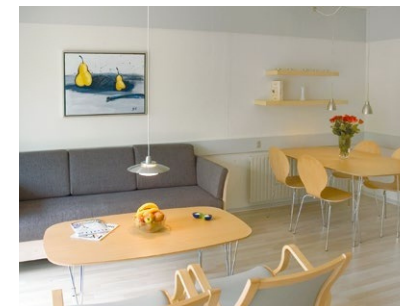


Her bor I

Under Dansefestival Bornholm bor I i velindrettede feriehus eller hytter på nogle af Bornholms bedste feriesteder med kort afstand til Bornholms mange store seværdigheder og opvisningspladserne.

Hasle Feriepark

På Bornholms vestkyst ligger Hasle Feriepark. De veludstyrede feriehus er indrettet med plads til 4-5 personer og I har blot 400 meter til en af Bornholms bedste sandstrande, hvor I også kan nyde den smukke solnedgang.



Feriecenter Æblehaven

Feriecenter Æblehaven ligger i en tidligere æbleplantage. Æbletræerne er der stadig og giver en idyllisk stemning blandt feriehusene, som alle er udstyret til 4-6 personer.



Hasle Hytteby

Hasle Hytteby ligger i tilknytning til Hasle Feriepark og består af små bekvemme og hyggelige hytter for 4 personer. Alle hytter er indrettet med køkkenfaciliteter, og der er et fint udendørs miljø. I en centerbygning er der toiletter og baderum.



Priser og program

DATOER OG DELTAGERPRIS

Dansefestival Bornholm afholdes fra 6.-9. juni 2025

I bestemmer selv ankomst- og afrejsedag, og hvis nogen af deltagerne i jeres gruppe ønsker at komme tidligere eller forlænge opholdet på Bornholm efter festivalen, så er det naturligvis også muligt.

SÅDAN BOR I

Alle husene i Hasle Feriepark og Æblehaven har plads til 6 personer. Af hensyn til komfort har vi beregnet, at der kun bor 4 personer i hvert hus. Der er mulighed for rabat, hvis I bor flere end 4 personer i husene. Hvis I ønsker at bo færre personer i huset - eksempelvis som 2 enkeltværelser, kan dette lade sig gøre mod et tillæg. Priserne i Hasle Hytteby er baseret på, at I bor 4 personer i hver hytte.

DELTAGERPRIS

Deltagerprisen inkluderer alt fra ophold, færgeoverfart, opvisninger til fællesarrangementer:

- Færge Ystad-Rønne tur/retur for alle pers. i personbil eller bus
- Overnatninger på feriestedet
- Deltagelse i workshops - dans og musik
- Entre til Bornholms Tekniske Samling
- Danse tour de Bornholm: Opvisninger på hele øen
- Fællesopvisning på Hammershus Efterfølgende kaffe og kage
- Fastaften med 2 retters menu og et glas vin eller en vand. Dans til forskellige spillemænd og instruktører

BESPISNING

Vi kan tilbyde morgenmad og aftensmad under festivalen:

- Morgenmad: Lørdag, søndag og mandag
- Aftensmad: 2 middage. (Festmenu inkluderet i deltagerprisen) Samlet pris pr. pers. DKK 710. Ønsker I kun morgenmad er prisen pr. pers. DKK 360.

BEMÆRK

I kan medbringe sengelinned og håndklæder - eller leje det på feriestedet. Prisen for linned- og håndklædesæt er DKK 165. Husk gerne forudbestilling.

RABATTER OG FRIPLADSER

- En person er gratis ved minimum 24 betalende personer
- Vælger I at være 5 personer i hver bil i stedet for 4 personer, får I en rabat på DKK 40 pr. pers.

FLY ELLER BUS

I har også mulighed for at rejse med bussen Kombardoexpressen eller fly til Bornholm - og vi kan selvfølgelig også arrangere buskørsel på Bornholm for jer. Kontakt os for at høre mere.

NÅR I IKKE DANSER

Bornholms hyggelige byer indbyder til afslapning og shopping. Vi laver gerne forslag til særlige rundture. En af vores mest populære ture, er "Det nedsmeltede kreditkort", som er meget efterspurgt af de kvindelige deltagere. Til gengæld er mændene i flertal, når vi besøger Svaneke Bryghus, hvor vi sammen med øl-sommelierer får smagsprøver og fortællinger om det gode øl.



Deltagerpriser pr. person

Feriested	2 overnatninger med bil inkl. 4 pers. eller bus inkl. alle pers.	3 overnatninger med bil inkl. 4 pers. eller bus inkl. alle pers.
Hasle Feriepark	DKK 2.150	DKK 2.475
Æblehaven Allinge	DKK 2.150	DKK 2.575
Hasle Hytteby	DKK 1.725	DKK 2.275

Information og bestilling:

GROUP BORNHOLM APS

Att: Jacob Lund
Ndr. Kystvej 34
DK-3700 Rønne
Tlf.: +45 5695 8506
info@groupbornholm.dk

www.folkedans-bornholm.dk

